

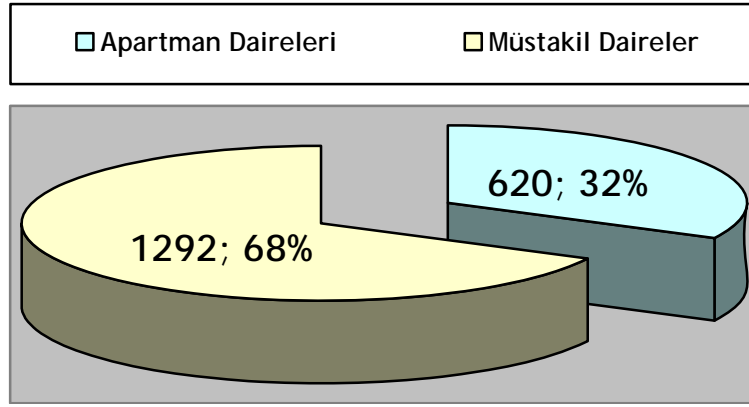
PLN 201 ŐEHİR PLANLAMA PROJESİ
YAPI MÜDAHALELERİ RAPORU

EVKA-1 2004

01-46 Cem AYIK
03-01 Onur ACAR
03-12 Yeşim ÇİÇEK
03-30 İncinur ÖZYILMAZ
03-37 Senem TEZCAN

PLN 201 ŞEHİR PLANLAMA PROJESİ I YAPI MÜDAHALELERİ RAPORU

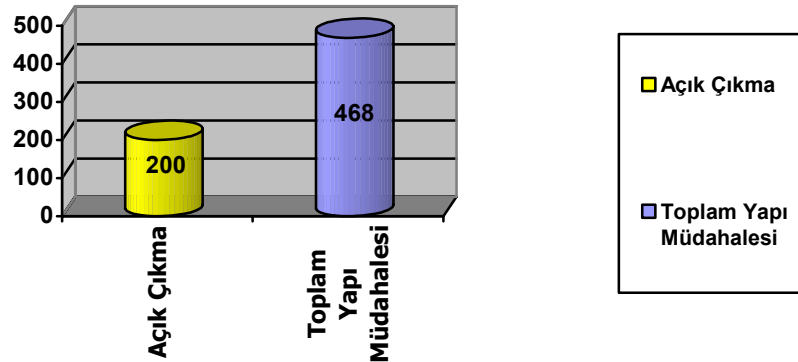
Şehir Planlama Projesi kapsamında araştırdığımız EVKA-1 alanında birçok yapı müdahalesi görülmektedir. Bunun sebebini yetersiz konutlara bağlayabiliriz. EVKA-1’de bulunan toplam 1912 konuttan 620 adeti apartman daireleri. Geriye kalan 1292 adeti ise 2 katlı müstakil dairelerden oluşmaktadır.



620 adet apartman dairelerinin hiçbirinde herhangi bir yapı müdahalesi bulunmamaktadır. Yapı müdahaleleri daha çok alanımızın büyük bir kısmını kaplayan müstakil dairelerde bulunmaktadır. Alanımızda 6 ayrı toplam 468 adet yapı müdahalesi tespit ettik. Bunlar;

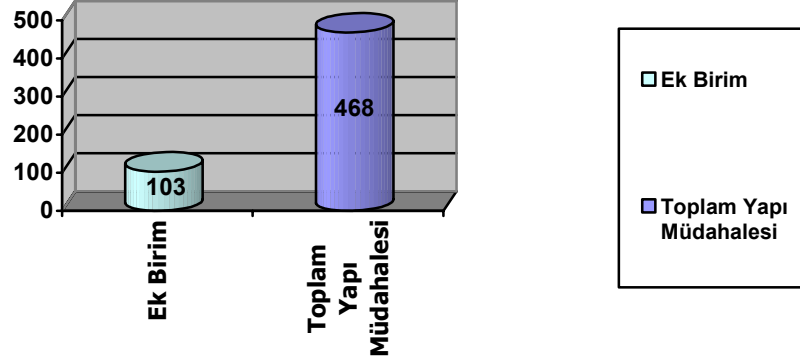
Açık Çıkma

Açık çıkma yan cepheleri ve önü açık, üstü kapalı ek çıkmalara denilir. Bu doğrultuda alanımızda 200 adet açık çıkma saptandı. Toplam 468 adet açık çıkmanın olduğunu düşünürsek alanın % 42,73’ünde açık çıkma yapılmış olduğunu görürüz.



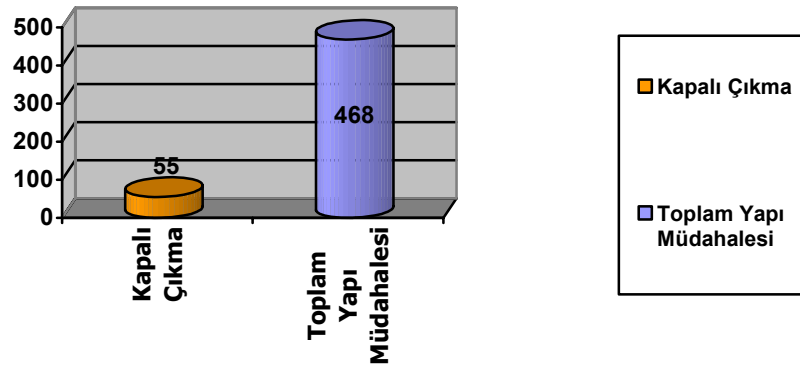
Ek Birim

Alanımızda 103 adet ek birim yer almaktadır. Ek birim ilave yaşam birim olarak adlandırılabilir. Örneğin ek oda, ek mutfak, ek banyo bazen de bahçe dışına yada içine yapılmış ek otoparklar ek birim girmektedir. 103 ek birim alandaki toplam yapı müdahalelerin % 22'sini oluşturmaktadır.



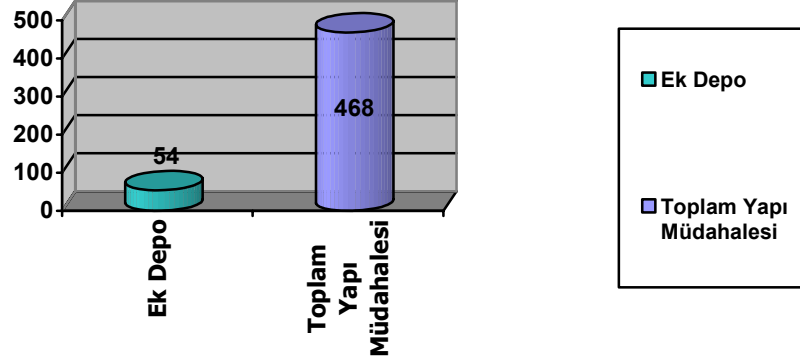
Kapalı Çıkma

Kapalı çıkma sadece yan duvarlarıyla değil, ön cephenin de kapanmasıyla oluşan yapı müdahalesidir. Alanımızda toplam 55 adet kapalı çıkma yer almaktadır. Bu 55 adet kapalı çıkma alandaki toplam yapı müdahalelerinin % 11,75'ini oluşturmaktadır.



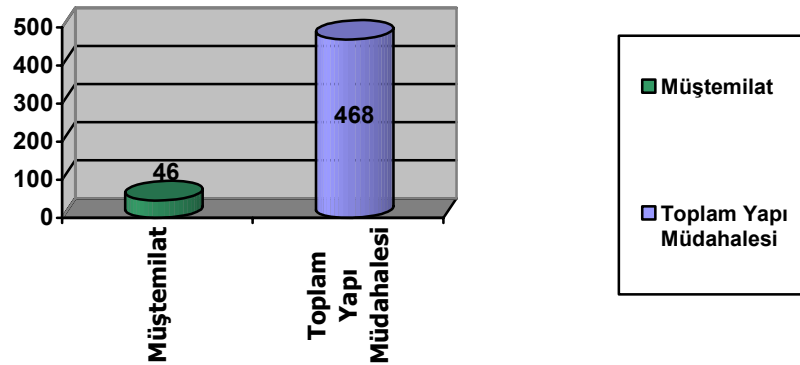
Ek Depo

Proje alanımızda müstakil dairelerde sıkça görülen bir diğer yapı müdahalesi ise ek depolar. Ek depo insanların evlerinin bahçelerine, bazen arka bahçelerine yada merdiven altlarına yaptıkları kiler amaçlı yapı müdahaleleridir. Alanımızda görebildiğimiz 54 adet ek depo yer almaktadır. Buda toplam yapı müdahalelerinin % 11,53'ünü oluşturmaktadır.



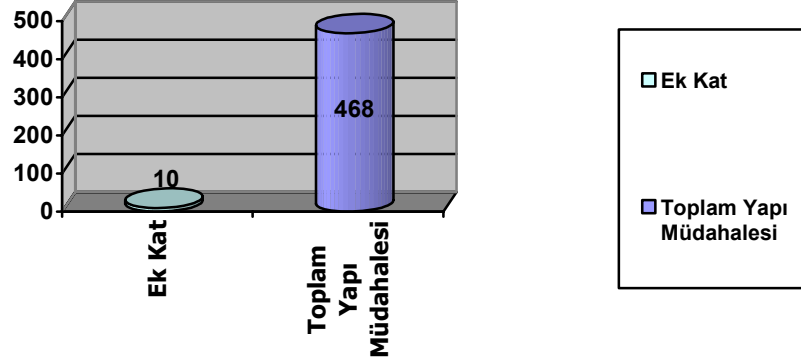
Müştemilat

Müştemilat insanların kümes veya odunluk amaçlar yaptıkları küçük ilave birimlerdir. Alanımızda 46 adet müştemilat tespit edildi. Bu 46 adet müştemilatın birçoğu odunluk olarak kullanılmaktadır. Az bir kısmı ise kümes olarak kullanılmaktadır.



Ek Kat

Proje alanımızda 10 adet ek kat tespit edildi. Bunların hepsi müstakil 2 katlı dairelere çıkılan 3. katlardır. Alanımızda 1292 adet müstakil dairelerden sadece 10'unda yani % 0,77'sinde ek kat çıkmıştır. 10 adet ek kat toplam yapı müdahalelerin ise % 2,13'ünü oluşturmaktadır.



Sonuç olarak yaptığımız çalışmalar sonucunda ana caddeye bakan evlerde herhangi bir yapı müdahalesi neredeyse bulunmamaktadır. Fakat ara sokaklara girildikçe yapı müdahaleleri artmaktadır. Ayrıca yapı müdahaleleri sadece 2 katlı müstakil dairelerde olmaktadır. Apartman dairelerinde yapı müdahaleleri yer almamaktadır.

Yapı Müdahalelerin Oranları

